

BAYON






moxxa caffè

A woman with long dark hair, wearing a black and white checkered shirt, is looking out a window at night. The window has horizontal blinds, and the scene is dimly lit, with some light reflecting off the blinds.

Készen az új kihívásokra.

Az új BAYON kívül kicsi, belül tágas crossover, amely maradandó benyomást tesz Önre és környezetére. Intelligens technológiák széles kínálatával – köztük a kategória legjobbjai közé sorolt biztonsági és online kapcsolódási funkciókkal – és akár 48V-os mild-hybrid rendszerrel szerelt, takarékos hajtásláncokkal. A kompakt, könnyen kezelhető autóban az emelt üléspozíció és a nagyszerű kilátás felszabadító érzéssel tölti el – látni és látszani soha nem volt még ilyen jó. Így igazán szép a világ!

Kiemelkedő formavilág.

Az új BAYON éles vonalaival és látványos arányaival kiemelkedik a mezőnyből.

A kecses, elegáns modell a Hyundai díjnyertes szabadidőjárműves formavilágát elegánsan ötvözi az új „Érzéki Sportosság” formanyelvével. A minden irányból karakteres BAYON profilját a sportos, ék alakú karosszéria és a nyílhegyet formázó C-oszlop határozza meg, ráirányítva a figyelmet a modell egyedülálló grafikai megoldásaira.







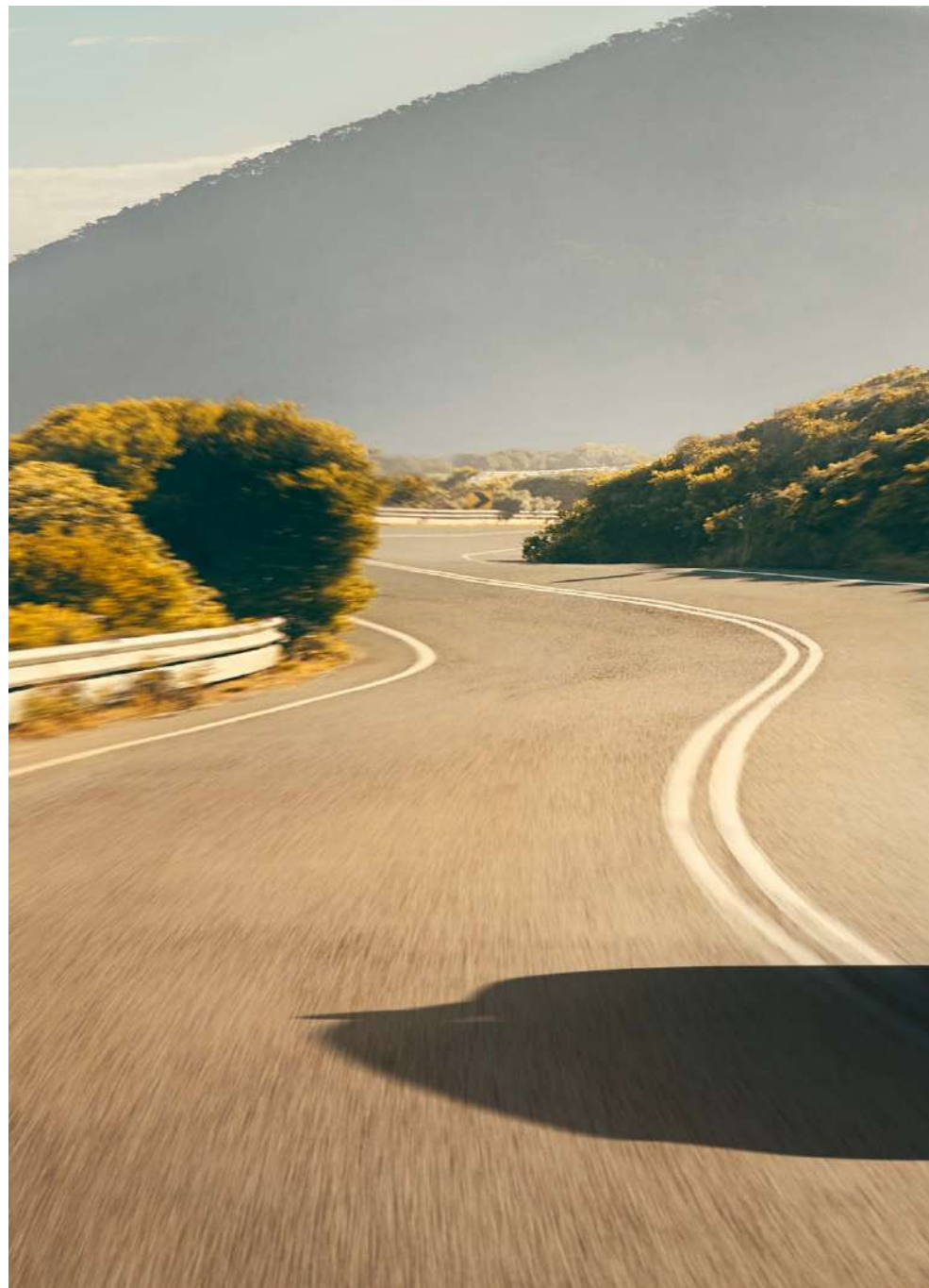


Minden irányból karakteres.

A magabiztos, egyedülálló BAYON sportos vonalvezetésével, valamint a Hyundai szabadidőjárműveire jellemző, meghatározó stíuselemek alkalmazásával különleges jelenség az utakon. A nyílhegy alakú fényszórók és a széles hűtőmaszk a felettük húzódó kecses légbevezető réssel és a keskeny LED-es nappali fényekkel harmonizálva teljességgel egyedi megjelenést eredményez.

Magabiztos és egyedülálló.

A nyílhegy alakú, LED-es hátsó lámpatestek felkiáltójelként hangsúlyozzák ki a BAYON kifejező formatervét. A hátoldal két szélébe kitolt fényforrások még szélesebbnek láttatják az autót. Az elnyújtott hátsó szélvédővel megrajzolt, elegáns hátfalon keskeny vonal húzódik keresztben: a lámpatesteket összekötő sáv kihangsúlyozza a városi modell sportosságát és tágasságát.





Kiemelt formai részletek.



A lendületes, négyzetletű elemekkel megrajzolt széles hűtőmaszk alul kiszélesedik; az erőt mutató alsó lökhárítóval és a trapéz alakú, ezüstsínnű légbeömlővel együtt határozott megjelenést kölcsönöz az autónak.



A BAYON a Hyundai egyéb szabadidőjárműveivel közös stílusjegyekből építkezik. Ilyen a három részből álló elsődleges lámpatest, amelyben a teljes LED-es fényszóró és az irányjelzők a nappali világitástól elkülönülve eredményeznek karakteres megjelenést.



A Hyundai tervezői a karosszéria legszélére húzták ki a nyílhegy alakú LED-es hátsó lámpatesteket, ezzel optikailag kiszélesítve a BAYON-t.





Technológia, ami emberré tesz.

Az emberek rendkívül kifinomult élőlények, ám nem vagyunk tökéletesek. Elveszítjük kulcsainkat, kilötytyintjük a kávé, és elfelejtünk bekanyarodni. Ez tesz bennünket emberré. Szerencsére mostantól nem is kell tökéletesnek lennünk. Ezért szereltük fel az új BAYON-t intelligens technológiák széles körével. Élvonalbeli biztonsági, kapcsolódási és kényelmi szolgáltatásaink tökéletes választ nyújtanak az emberi tökéletlenségekre. Még több technológiát alkalmaztunk, hogy Ön teljesebb ember lehessen.

Kategóriaelső kapcsolódási szolgáltatások.

A kategória legkiválóbb digitális kezelőszerveit és élvonalbeli infotainment szolgáltatásait kínáló BAYON innovatív, intelligens technológiákkal teszi egyszerűbbé az életet – és élvezetesebbé a vezetést. Élvezze az ultramodern kapcsolódási szolgáltatásokat az osztott képernyős funkcionalitással felvértezett, nagyméretű dupla képernyőn. A 10,25 colos digitális műszerfalat és a szintén 10,25 colos központi érintőképernyőt optikailag összekapcsoltuk, ami elegáns, modern megjelenést, valamint felülmúlhatatlan használhatóságot eredményezett. A Bluelink Connected Car szolgáltatásokkal pedig okostelefonjáról – vagy szóbeli utasításokkal – vezérelheti gépkocsiját. A rendszerhez a LIVE szolgáltatásokra vonatkozó öt éves, ingyenes előfizetés tartozik: ezek valós idejű forgalominformációval, időjárási adatokkal, érdekes úti célokra vonatkozó tájékoztatással, valamint traffipax-jelzővel szolgálnak. Az Apple CarPlay™ és Android Auto™ funkciók segítségével csatlakoztathatja telefonkészülékét, és a nagy érintőképernyőn keresztül kezelheti zeneszárait, telefonhívásait, valamint számos alkalmazást. A 8 colos lebegő érintőképernyő a kategóriában első ízben kínál vezeték nélküli telefontükrözést: így Ön anélkül veheti igénybe ezt az ötletes szolgáltatást, hogy telefonját vezetékkel kellene csatlakoztatnia a fedélzeti rendszerhez.

Az Apple CarPlay az Apple Inc. bejegyzett védjegye. Az Android Auto a Google Inc. bejegyzett védjegye.

* A traffipax funkció nem minden országban elérhető.

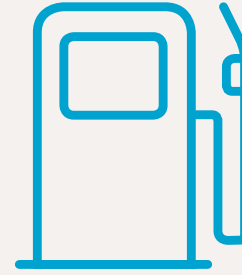
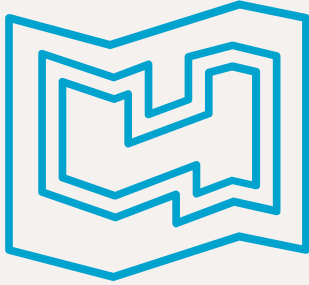




Bluelink® Connected Car szolgáltatások.



Vezérelje autóját okostelefonjáról – vagy szóbeli utasításokkal. A Bluelink® Connected Car szolgáltatások révén zökkenőmentes kapcsolódási funkciókat vehet igénybe a BAYON fedélzetén: utazását online hangfelismerés és funkciók széles választéka teszi kényelmesebbé és élvezetesebbé. A Bluelink alkalmazás számos ötletes funkció távvezérlésére alkalmas; emellett a navigációs rendszerhez öt éven át érvényes, ingyenes előfizetés is jár a Hyundai LIVE szolgáltatásaira.



Célállomás feltöltése az autóba.

Nincs más dolga, mint megnyomni a 'Go' gombot. Navigációs rendszerrel felszerelt BAYON esetén a Bluelink alkalmazással már azelőtt rákereshet úti céljára, hogy beszállna a gépkocsiba. A Bluelink szinkronizálja az adatokat a navigációs rendszerrel, és betölti az útvonalat, így amint beül, máris indulásra kész.

Jármű keresése.

Nem emlékszik, merre parkol? Semmi probléma. Nyissa meg a Bluelink alkalmazást, és a térkép útba igazítja.

Távolból működtethető központi zár.

Elfelejtette bezárni autóját? Ne aggódjon: a BAYON emlékeztető üzenetet küld okostelefonjára. Ezután elég beírnia PIN-kódját, és a Bluelink alkalmazásból máris zárhatja vagy nyithatja autója központi zárját.

Igény szerinti diagnosztika.

Teljes körű járműdiagnosztikai vizsgálatot kezdeményezhet okostelefonjáról: a Bluelink alkalmazáson keresztül ellenőrizheti a jármű állapotát.

Valós idejű üzemanyagár-információ.

Találja meg a legközelebbi üzemanyagtöltő állomást a legkedvezőbb üzemanyagárakkal. A folyamatosan frissülő üzemanyag-információ ellátja Önt az aktuális árakra, valamint a töltőállomások címére, nyitvatartására és az elfogadott fizetési módokra vonatkozó tájékoztatással – mindezt a navigációs rendszer érintőképernyőjén keresztül.

Parkolás az utcán és parkolóházban.

Találjon gyorsan parkolóhelyet, parkoljon hatékonyabban és egyszerűbben. A parkolóhely-információs funkció segít megtalálni és összehasonlítani a parkolási lehetőségeket a parkolóházakban, a felszíni parkolóknak, valamint az utcán.

Online útvonaltervezés.

Érjen célba hamarabb: a rendszer képes pontosabban előre jelezni a forgalom alakulását és az érkezés várható idejét, valamint megbízhatóbban tervezi újra az útvonalakat. Az új, nagy teljesítményű Hyundai Cloud felhőalapú szerver valós idejű és múltbeli adatok alapján biztosít pontosabb útvonaltervezést és előrejelzést.

Utolsó szakasz útbaigazítás.

Amennyiben a tényleges úti céltól távolabb kell megállnia, a navigálását átviheti az autóból a Bluelink okostelefonos alkalmazásba. Ezt követően telefonja a Google Térképek vagy kiterjesztett valóságú megjelenítés segítségével igazítja Önt útba.

Mindenből a legjobbat kínálja.

A szabadidőautóktól megszokott kényelmet és tárolókapacitást nyújtó BAYON kompakt külső méreteinek és családbarát belső terének köszönhetően mindenből a legjobbat kínálja. Mindeközben a kompakt, könnyen kezelhető autóban az emelt üléspozíció és a nagyszerű kilátás felszabadító érzéssel tölti el – látni és látszani soha nem volt még ilyen jó. Bármerre sodorja is az élet, ez a kompakt szabadidőautó utasainak és csomagjaiknak egyaránt bőséges helyet kínál. Tágas lábtere fokozott utazási kényelmet eredményez, míg 411 literes csomagtartójának és intelligens csomagtértakárójának köszönhetően a BAYON stílusával és helykínálatával egyaránt kiemelkedik a szegmensből.









Kifinomult, ultramodern belső tér.

A BAYON kifinomult, műszakilag fejlett, plastikus kialakítású belső terét a digitális kor igényei szerint terveztük meg. A dupla 10,25 colos képernyő modern megjelenését visszafogott, ám kifinomult kék árnyalatba borító LED-es hangulatvilágítás teszi még hangsúlyosabbá. Az ajtók elegáns, érzéki módon fogják közre a műszerfalat, formavilágukat a természet ihlette. A műszerfalnak szokatlanul divatos megjelenést kölcsönöznek a kecses, vízszintes bordák, amelyek egyben kihangsúlyozzák az orr széles, tetszetős kialakítását. Az emelt üléspozíció pedig egyszerre kényelmes és stílusos: a kiváló minőségű szövetcárpittal borított ülések könnyűvé és kényelmessé teszik a be- és kiszállást.



Kiemelt kényelmi részletek.



Vezeték nélküli töltés.

A padlókonzolon kapott helyet a nagysebességű, 10W teljesítményű vezeték nélküli töltőtálcá. Így könnyen és gyorsan feltöltheti Qi-kompatibilis okostelefonját anélkül, hogy be kellene azt dugnia.



BOSE prémium audiorendszer.

A felsőkategóriás Bose audiorendszer lenyűgöző hangzást kínál. A nyolc nagyteljesítményű hangszóróval – köztük egy mélynyomóval – felszerelt rendszer prémium zenei élményt nyújt, élvezetesebbé téve minden utazást.



E-call hívógomb.

Ez a technológia automatikusan segítséget hív, ha Ön balesetet szenvedett, és kinyíltak a légszék. Emellett az SOS gombot megnyomva Ön is kérhet vészhelyzeti segélynyújtást, a nap 24 órájában, az év bármely napján.



Parkolástámogató rendszer.

Parkoljon be egyszerűen a legszűkebb helyre is! A félautomata technológia a szenzorok és az intelligens szoftver segítségével könnyíti meg az Ön dolgát.





Élvezetesen vezethető takarékosság.

Egyszerre tiszta üzemű és élvezetesen vezethető: a BAYON kiemelkedően takarékos, köszönhetően a továbbfejlesztett T-GDi motoroknak: ezek a közvetlen befecskendezéses turbómotorok optimális hatásfokot és vezetési élményt nyújtanak. A BAYON háromféle motor öt különböző konfigurációjában rendelhető, melyek mindegyike a kategóriában különösen kedvező CO₂-kibocsátást kínálja – hiszen a környezet védelme ugyanolyan fontos nekünk, mint Önnek. A Hyundai 48 voltos mild-hybrid technológiájával kombinálva pedig még takarékosabban és tisztábban közlekedhetünk. A BAYON számos finoman kapcsolható sebességváltóval választható, hatfokozatú intelligens manuális sebességváltótól kezdve a hétfokozatú duplakuplungos sebességváltón át az öt- és a hatfokozatú kézi sebességváltókig. Bizonyos motorral szerelt modellek képesek a motor fordulatszámát a váltó kihajtótengelyéhez igazítani, ami igazán finom, vagy akár sportos sebességváltást tesz lehetővé. A BAYON a Hyundai szabadidőjárművek közül elsőként kínálja ezt a – rendszerint a Hyundai sportmodelljei számára fenntartott – technológiát.

Élvonalbeli fogyasztáscsökkentő technológiák.



48 voltos mild-hybrid rendszer

Az opciós 48 voltos mild-hybrid rendszerrel tovább csökkentheti az üzemanyag-fogyasztást és a károsanyag-kibocsátást. A rendszer gyorsítás során akár 60 Nm extra forgatónyomatékkal támogatja a belső égésű motort (az akkumulátor töltöttségétől és a gyorsítás mértékétől függően). A megoldás jelentős mértékben mérsékli a hajtáslánc üzemanyag-fogyasztását és CO₂-kibocsátását. A hybrid rendszer városi forgalomban is nagyszerűen teljesít: gyorsabban és finomabban indítja újra a belső égésű motort, és ezzel tovább csökkenti a fogyasztást. A mild-hybrid indítómotor / generátor (MHSG) a fékezés során felszabaduló mozgási energiát elektromos energiává alakítja át, és azt a 48 voltos akkumulátorban tárolja el.



Intelligens manuális sebességváltó

A károsanyag-kibocsátást és az üzemanyag-fogyasztást egyaránt csökkentő, új intelligens manuális sebességváltó (iMT) oldja a kapcsolatot a motor és az erőátvitel között, amint a vezető felengedi a gázpedált, így a BAYON még hatékonyabb lesz.*

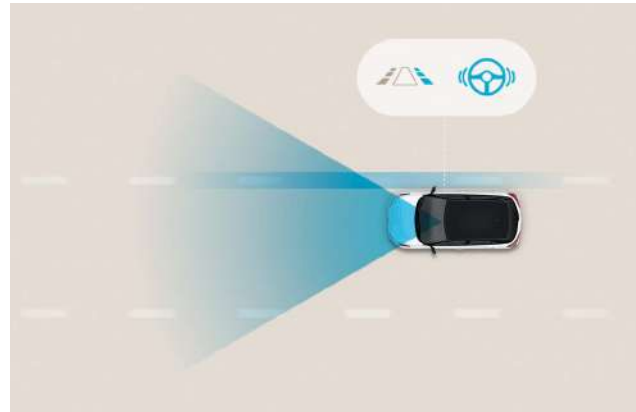
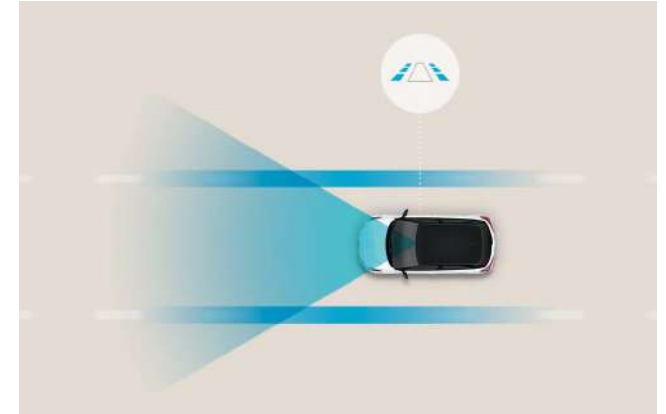
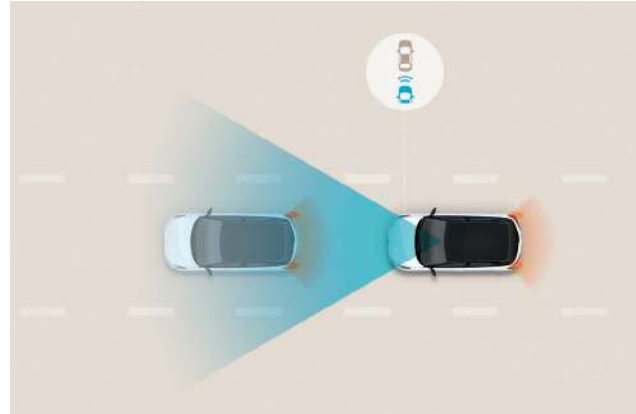
*A menetviszonyok függvényében

Kategória- első biztonsági csomag.

A BAYON a Hyundai többi szabadidőautójához hasonlóan biztonságos és robusztus konstrukció, és ennek megfelelően a legmagasabb szintű utasvédelmet nyújtja. Az élvonalbeli, fejlett vezetőtámogató funkciókat felvonultató Hyundai Smart Sense rendszer révén a BAYON kategóriája legteljesebb körű biztonsági csomagját kínálja, amely biztonságosabbá és egyben megnyugtatóbbá is teszi az utazást. És a legjobb: ezek jelentős része az alapfelszereltség részét képezi.







Aktív holttérfelügyelő rendszer (BCA)

A hátsó lökhárító alsó felén elhelyezett, két radarral dolgozó rendszer figyelmezteti a vezetőt, ha hátsó holtterében mozgó járművet észlel. Amennyiben ilyen helyzetben a vezető működésbe hozza az irányjelzőt, a rendszer hangjelzéssel figyelmezteti a veszélyre, valamint automatikusan fékez, hogy elkerülje az ütközést.

Tolatasi manőver során bekövetkezendő ütközést megelőző rendszer (PCA-R)

Tolasson még biztonságosabban szűk parkolóhelyeken! Ha a rendszer ütközés veszélyét érzékeli gyalogossal vagy akadállyal, figyelmezteti Önt, és automatikusan fékezni kezd.

Ráfutásos balesetet megelőző rendszer (FCA)

Az autó előtti útszakaszt kamerával és radarral pásztázó FCA automatikusan fékez, ha azt érzékeli, hogy az elől haladó jármű hirtelen lassít. A rendszer gyalogosok és kerékpárosok észlelésére is képes. A berendezés most fordulástámogató funkcióval bővült, amely segít elkerülni a nagy ívbén végrehajtott kanyarodás során előforduló frontális ütközést.

Sávtartó rendszer (LKA)

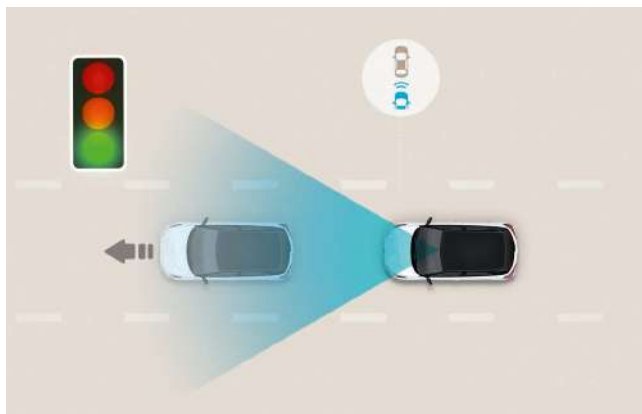
A rendszer az elülső kamera segítségével felügyeli az útfelfestéseket. Amennyiben a jármű az Ön szándéka ellenére elhagyja a sávot, a rendszer hang- és fényjelzéssel riasztja Önt, majd a kormányzásba beavatkozva visszatéríti a járművet a helyes irányba.

Sávkövető rendszer (LFA)

Ez 0-180 km/óra sebességtartományban a forgalmi sáv középvonalában tartja a járművet, autópályán éppúgy, mint a városban.

Navigáció alapú adaptív sebességtartó automatika (NSCC)

Az ultramodern navigációs rendszer adatai alapján előre tudja, hogy kanyar vagy egyenes útszakasz vár-e rá, és ennek megfelelően, a biztonságot szem előtt tartva szabályozza a jármű sebességét.



Gépjármű előtt megállt autó elindulására figyelmeztető rendszer (LVDA)
A városi forgalomban különösen hasznos, ötletes funkció figyelmezteti Önt, ha közlekedési lámpánál vagy dugóban elindul az Ön előtt várakozó jármű.

Távolsági fényszóró asszisztens (HBA)
Minimális stressz, maximális látómező. A HBA nem csak a szemből érkező, de az Ön előtt haladó járműveket is észleli, és szükség esetén tompított világításra vált.



Aktív mögöttes keresztirányú forgalomfelügyelet (RCCA)
Ha nehezen belátható helyről kell kitalatnia, a rendszer nem csak figyelmeztet az oldalról érkező járművekre, de automatikusan le is fékezi az autót.

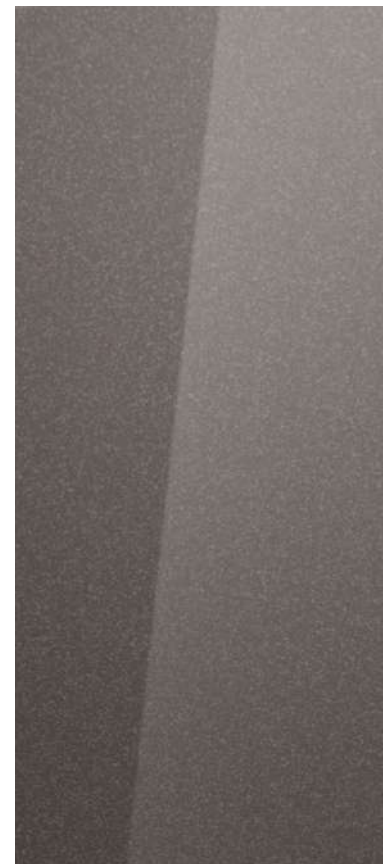
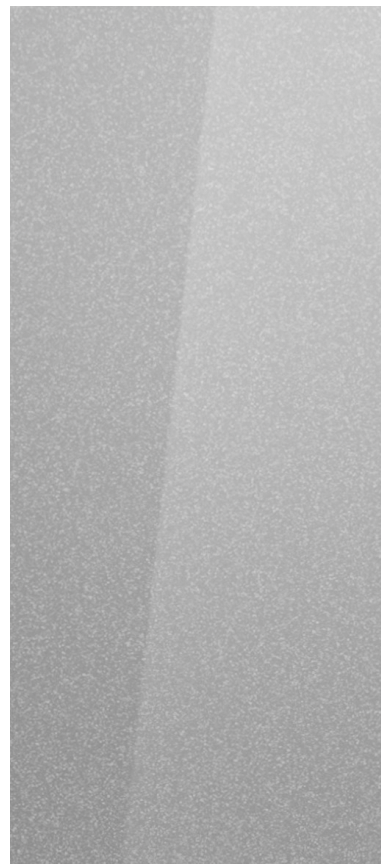
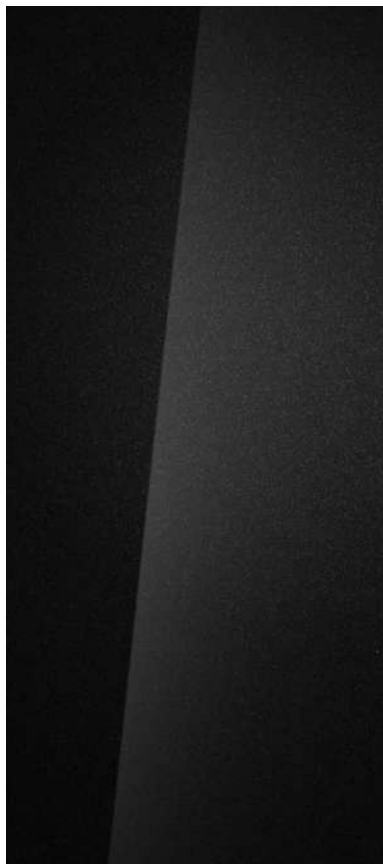
Intelligens sebességkorlátozó táblafelismerő rendszer (ISLA)
A sebességhatár átlépése esetén hangjelzéssel, valamint látható figyelmeztetéssel riaszt. Ha ezt a funkciót a manuális sebességhatárolóval vagy az intelligens sebesség tartó automatával együtt rendelik meg, az ISLA képes automatikusan szabályozni a jármű sebességét.



Vezető éberségének csökkenésére figyelmeztető rendszer (DAW)
Amennyiben a rendszer fáradtságra vagy figyelemelterelésre utaló viselkedést észlel, hangjelzéssel, valamint pihenőt javasoló üzenettel figyelmezteti Önt.

Külső színek.

Engedje érvényesülni személyiségét. A BAYON szemképráztató sziluettjéhez kilencféle karosszériaszín – köztük a vadonatúj Mangrove Green árnyalat – közül választhat.



Phantom Black gyöngyház

Aurora Gray gyöngyház

Atlas White alapszín

Sleek Silver metálfény

Elemental Brass metálfény



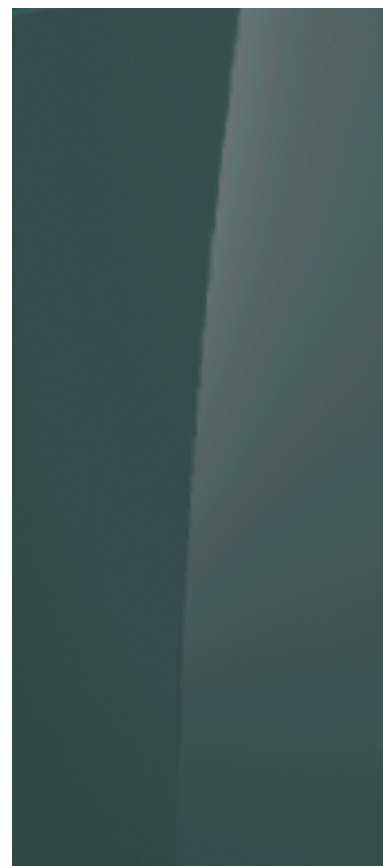
Dragon Red gyöngyház



Intense Blue gyöngyház



Aqua Turquoise metálfény



Mangrove Green gyöngyház



Beltéri színvilág.

A BAYON utasterének a finom, visszafogott díszítőelemekkel megvalósított diszkrét színvilág és kárpitozás olyan megnyugtató hangulatot teremtenek, amelyben a vezető maximálisan a forgalomra összpontosíthat.

A semleges belső színek és anyagok gondosan összeválogatott palettája tökéletesen harmonizál a választható karosszériaszínekkel. Alapkitétel a fekete szövetkárpitozás, míg opcióként kétféle alternatív színvilág is elérhető.



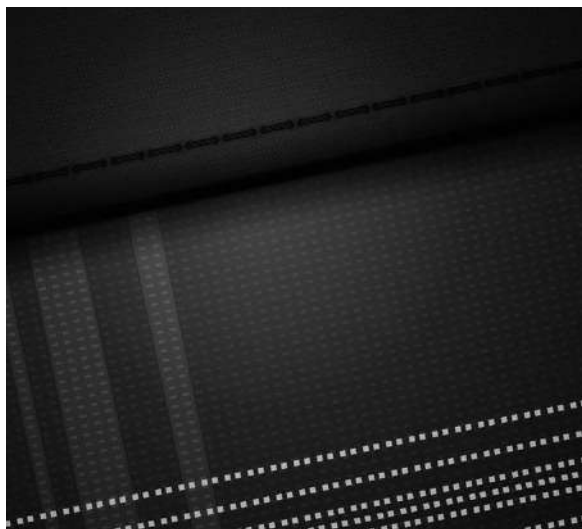
Szürke ülések



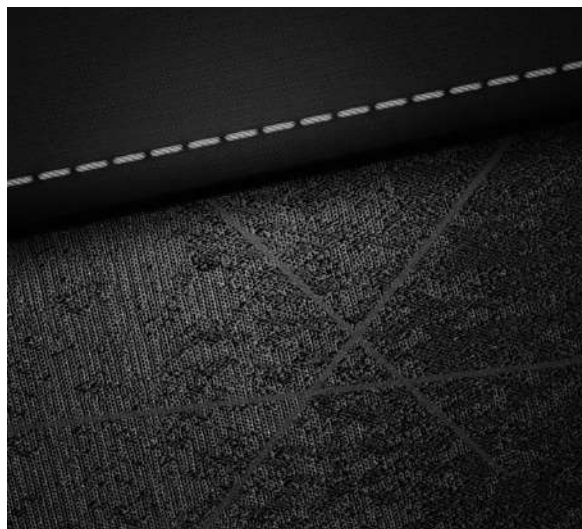
Szürke / fekete ülések



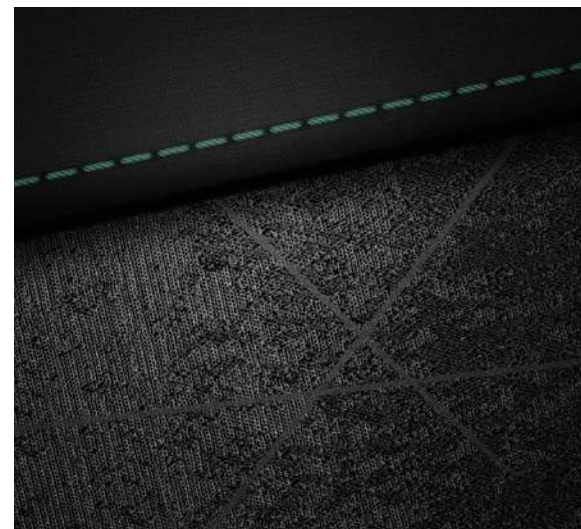
Mangrove-zöld / Fekete ülések



Egyszínű fekete kivitel



Egyszínű fekete és szürke kivitel



Egyszínű fekete és Mangrove-zöld kivitel

Keréktárcsák.

Az új BAYON divatos keréktárcsák széles kínálatával rendelhető.

A 15 colos acél keréktárcsák mellett 16 és 17 colos, kéttónusú könnyűfém keréktárcsák teszik teljessé a modell kifinomult oldalnézetét.



16 colos acél keréktárcsa



17 colos könnyűfém keréktárcsa



15 colos díszlánc

Műszaki adatok.

MOTOR / VÁLTÓ		Benzin							
Típus		1.2 MPI	1.0 T-GDi LP		1.0 T-GDi HP 48V		1.0 T-GDi HP 48V		
Általános	Hengerűrtartalom (cm ³)	1197	998		998		998		
	Furat × löket (mm)	71,0 × 75,6	71,0 × 84,0		71,0 × 84,0		71,0 × 84,0		
	Kompresszió	11	10,5		10,5		10,5		
	Max. teljesítmény	84 LE (61,8 kW) / 6000 rpm	100 LE (73,6 kW) / 4500-6000 rpm		100 LE (73,6 kW) / 4500-6000 rpm		120 LE (88,3 kW) / 6000 rpm		
	Max. nyomaték	117,7 Nm / 4000rpm	171,6 Nm / 1500-4000rpm		171,6 Nm / 1500-4000rpm		171,6 Nm / 1500-4000rpm		
Vezérlés		DOHC, D-CVVT	DOHC, D-CVVT		DOHC, D-CVVT		DOHC, D-CVVT		
Váltó		Manuális 5 fokozat	Manuális 6 fokozat / DCT 7 fokozat		Manuális 6 fokozat / DCT 7 fokozat		Manuális 6 fokozat / DCT 7 fokozat		
MENETTELJESÍTMÉNYEK ÉS ÜZEMANYAG-FOGLYASZTÁS*									
Típus		1.2 MPI	1.0 T-GDi LP		1.0 T-GDi LP 48V		1.0 T-GDi HP		
		5 MT	6 MT	7 DCT	6 MT	7 DCT	6 MT	7 DCT	
Végsebesség (km/h)		165 km/h	183 km/h	180 km/h	183 km/h	180 km/h	185 km/h	185 km/h	
(sec)	0 → 100 km/h	13,5 s	10,7 s	11,7 s	10,7 s	11,7 s	10,4	10,4	
CO ₂ Kombinált g/km		117	117	120	113	115	115	116	
Városi	liter / 100 km								
Országúti	liter / 100 km								
Kombinált	liter / 100 km								
Üzemanyagtartály mérete		40 liter							
FUTÓMŰ									
Keréktárcsa	(felszereltségtől függő)	6,0J x 15 acél, 6,0J x 16" könnyűfém, 7,0J x 17" könnyűfém							
Gumiabroncs	(felszereltségtől függő)	185/65R15, 195/55R16, 205/55R17							
Felfüggesztés elöl		McPherson, gáztöltésű lengéscsillapítók							
Felfüggesztés hátul		CTBA lengéscsillapítók							
Fék		Tárcsafék ABS-szel							
Első fék típusa		15" Hűtött tárcsafék							
Hátsó fék típusa		14" Dobfék / Tárcsafék							
Kézifék		Manuális							
Fékszervódob átmérője		10"							
KORMÁNYMŰ									
Típusa		MDPS elektromos rásegítésű szervokormány							
Kormányfordulatok száma		2,7 (ütközéstől ütközésig)							
Fordulókör min. sugara		5,2 méter							
MÉRETEK									
Típus		1.2 MPI	1.0 T-GDi LP		1.0 T-GDi LP		1.0 T-GDi HP		
		5 MT	6 MT	7 DCT	6 MT	7 DCT	6 MT	7 DCT	
Saját tömeg (min.)		1045 kg	1095 kg	1120 kg	1120 kg	1145 kg	1120 kg	1145 kg	
Megengedett legnagyobb össztömeg		1580 kg	1630 kg	1660 kg	1660 kg	1680 kg	1660 kg	1680 kg	
Vontathatóság - fékezetlen		450 kg	450 kg	450 kg	450 kg	450 kg	450 kg	450 kg	
- fékezett		910 kg	1110 kg	1110 kg	1110 kg	1110 kg	1110 kg	1110 kg	
Megengedett legnagyobb tetőterhelés		70 kg							
Csomagtér (VDA szabvány szerint)		411 liter / 1205 liter							
Teljes hossz		4180 mm							
Teljes szélesség		1775 mm							
Teljes magasság		1490 mm							
Tengelytáv		2580 mm							
Nyomtáv elöl		1551 / 1545 / 1546 mm							
Nyomtáv hátul		1557 / 1551 / 1552 mm							
Szabad magasság		165 mm							



Teljes szélesség 1775
Nyomtáv elöl 1551



Teljes hosszúság 4180
Tengelytáv 2580



Teljes magasság

1500

Nyomtáv hátul 1557

Mértékegység: mm

* A táblázatban feltüntetett üzemanyag-fogyasztási értékeket a honosítási eljárás próbái során, meghatározott előírás szerint, laboratóriumban elvégzett mérésekkel határozták meg. A napi használat során a jármű terhelése, a bekapcsolt elektromos fogyasztók (fényszórók, utastér ventilátor, légkondicionáló berendezés stb.) által okozott terhelés, az út minősége, a forgalmi és időjárási viszonyok, a gépkocsit vezető személy vezetési stílusa, a felszerelt tetőcsomagtartó, a nyitott ablakok vagy más okok miatt megnövekedett légellenállás, a gumiabroncsok légnyomása és görbülési ellenállása, a normál és extra tartozékok, valamint a jármű általános állapota a táblázatban megadott értékektől eltérő üzemanyag-fogyasztási értékeket eredményeznek. A táblázatban megadott értékek elsősorban más típusokkal való összehasonlításra szolgálnak.





Ideje új szemszögből nézni a világot.

Lenyűgöző, hogy egy új szemszögből mennyivel jobban nézhet ki a világ. Az elegánsan megformált vonaloknak és a magas üléspozíciónak köszönhetően az új BAYON készen áll arra, hogy új magaslatokat hódítson meg. Imádni fogja a szabadidőautókra jellemző biztonságos, robusztus hangulatot, valamint a tágas belső tér kényelmét és csomagtartóját. Az olyan élvonalbeli intelligens technológiáknak köszönhetően, mint a kategóriaelső biztonsági és kapcsolódási funkciók vagy a rendkívül takarékos 48 voltos mild-hybrid hajtáslánc, a modell ugyanolyan jól teljesít, mint amilyen öröm rápillantani.

Márkakereskedő pecsétje



A Hyundai 5 éves, kilométer-korlátozás nélküli garanciája csak a hivatalos Hyundai márkakereskedő által a végfelhasználónak értékesített Hyundai járművekre vonatkozik, ahogy ezt a garanciafüzet ÁSZF fejezete is tartalmazza.

A jelen kiadványban található információk nem tekinthetők véglegesnek, azok bejelentés nélkül változhatnak, és kizárólag előzetes tájékoztatásul szolgálnak. A gépkocsik valós színei a nyomdai eljárás korlátai miatt eltérhetnek a katalógusban bemutatottól. A jelen kiadványban bemutatott termékek megfelelnek az európai piacokon elérhető modell-, illetve felszereltségi kínálatnak. A jelen kiadványban látható modelleket egyes esetekben felár ellenében elérhető kiegészítőkkal szerelték fel; a kiadványban nem minden modellváltozat szerepel. A Hyundai Motor Europe fenntartja a jogot, hogy előzetes bejelentés nélkül módosítsa a műszaki adatokat, illetve felszereltségi tartalmakat.

A pontos részletekért, kérjük, forduljon Hyundai márkakereskedőjéhez.

Hyundai Motor Company

<http://worldwide.hyundai.com>

GEN. LHD 0416 ENG. WD

Copyright © 2021 Hyundai Motor Europe. Minden jog fenntartva.